

# BOOTCAMP 2023

Session #4 : Fiscalité





**La fiscalité :**  
Élément indispensable dans toute activité

# Investissements

## Marchés financiers

(Trading, Bourse)



## Immobilier



## Diversification

(Cryptos, Private Equity,  
Biens divers)



## Protection du patrimoine

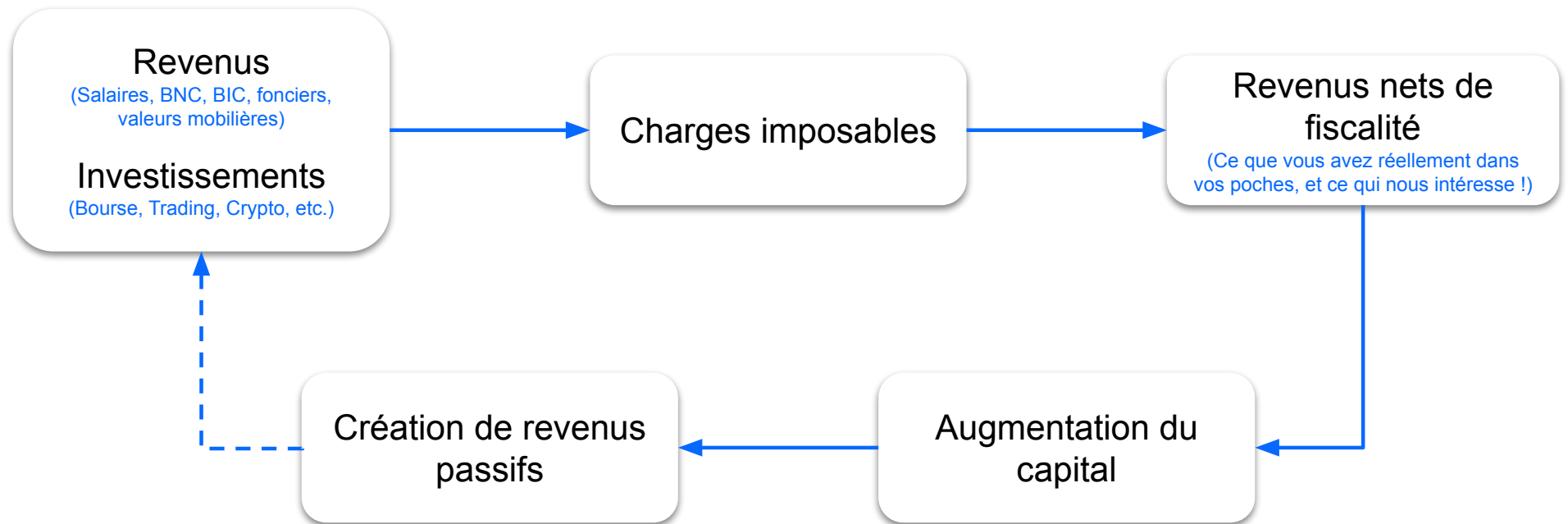
(Succession, Héritage,  
Régimes matrimoniaux)



## Optimisation fiscale



# Fiscalité



# Résultats : investissements



$$Y = A X$$

- ✓ **Y** = Le résultat
- ✓ **A** = Le capital investi, travaillez-le !
- ✓ **X** = Le rendement, limité (Risque-rendement)

# Si vous ne prenez pas en compte la fiscalité

## Erreur de projection

Vous n'aurez pas les bons résultats.

Résultat net = Résultat brut x 0,7

## Pertes

Car non optimisation de vos placements en prenant en compte la fiscalité.

## Risque de redressement

En cas de contrôle fiscal si mauvaises déclarations.



# L'optimisation fiscale

## Marchés financiers

(Trading, Bourse)



## Immobilier



## Entrepreneuriat



## Protection du patrimoine

(Succession, Héritage, Régimes matrimoniaux)





# La fiscalité du particulier

# Fiscalité des plus-values

sans abattement de 40%

	Salaire modeste (0%)	Salaire moyen (11%)	Salaire élevé (30%)	Salaire très élevé (41%)	Salaire fortuné (45%)
<b>Prélèvement sociaux</b> + <b>Impôt (TMI)</b> - <b>CSG (TMI * 6,8%)</b>	17,20% / /	17,20% 11% 0,75%	17,20% 30% 2,04%	17,20% 41% 2,79%	17,20% 45% 3,06%
<b>Fiscalité déclaration</b>	<b>17,20%</b>	<b>27,45%</b>	45,16%	55,41%	59,14%
<b>PFU Flat-Tax</b>	30%	30%	<b>30%</b>	<b>30%</b>	<b>30%</b>

# Fiscalité des dividendes

avec abattement de 40%

	Salaire modeste (0%)	Salaire moyen (11%)	Salaire élevé (30%)	Salaire très élevé (41%)	Salaire fortuné (45%)
<b>Prélèvement sociaux</b>	17,20%	17,20%	17,20%	17,20%	17,20%
<b>+ Impôt (TMI * 60%)</b>	/	6,60%	18%	24,60%	27%
<b>- CSG (TMI * 6,8%)</b>	/	0,75%	2,04%	2,79%	3,06%
<b>Fiscalité déclaration</b>	<b>17,20%</b>	<b>23,05%</b>	33,16%	39,01%	41,14%
<b>PFU Flat-Tax</b>	30%	30%	<b>30%</b>	<b>30%</b>	<b>30%</b>

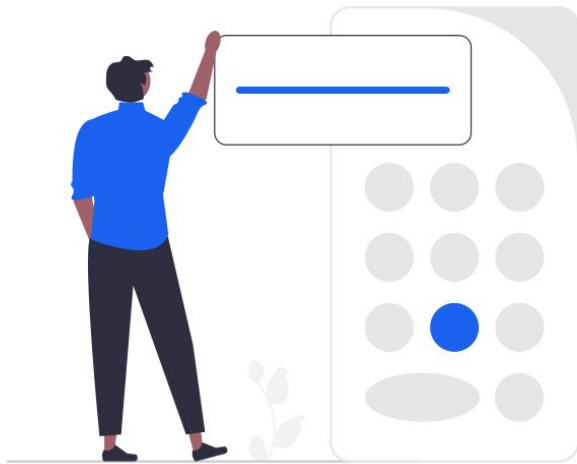
# Pour rappel :

Barème progressif de l'impôt sur le revenu de l'année 2023

Tranches de revenus	Taux d'imposition de la tranche de revenu
Jusqu'à 10 777 €	0 %
De 10 778 € à 27 478 €	11 %
De 27 479 € à 78 570 €	30 %
De 78 571 € à 168 994 €	41 %
Plus de 168 994 €	45 %

# Optimisation de la fiscalité

## du trader particulier



- ✓ Choix de l'option de l'imposition
- ✓ Choix de l'enveloppe fiscale ([CTO](#), [PEA](#), [Assurance Vie](#))
- ✓ Fermer les positions "perdantes" au 31 décembre
- ✓ En crypto : passez par les stablecoins
- ✓ Diversifier via des solutions d'investissements permettant de réduire l'impôt

# Solutions d'investissements

permettant de réduire ses impôts

PER / PEE / PERCO

(Plan d'Epargne Retraite et Salariale)



eres.

Capital Investissement

(FCPI et FIP)



Crowdfunding PME

(éligible réduction IR / PME)

TUDI GO

WiSEED  
CONNECT. INVEST. COLLECT.

# Exemples de solutions de crowdfunding PME



**Nouveauté**



**Procope Medicals**

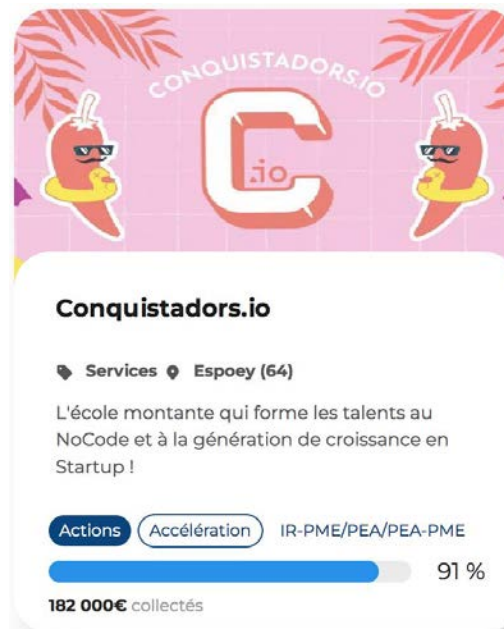
Tech Nantes (44)

La MedTech qui développe une nouvelle génération de cœur artificiel


Actions Lancement IR-PME/PEA/PEA-PME

67 %

276 737€ collectés



CONQUISTADORS.IO



**Conquistadors.io**

Services Espoey (64)

L'école montante qui forme les talents au NoCode et à la génération de croissance en Startup !

Actions Accélération IR-PME/PEA/PEA-PME

91 %

182 000€ collectés



**Likeo**

Tech Lyon (69)

La solution d'emploi et de recrutement destinée aux métiers de l'hôtellerie et de la restauration

Actions Accélération IR-PME/PEA/PEA-PME

86 %

685 500€ collectés



# Introduction à la fiscalité des professionnels

## Trader particulier

Revenus générés inférieurs  
aux revenus de votre activité  
principale



Complément de revenus

## Trader professionnel

Revenus générés supérieurs  
aux revenus de votre activité  
principale ou si vous vous  
projetez sur cette unique  
activité



Revenus principaux

## Autres critères

Montant investi  
Volume d'échange  
Nombre de transactions  
Durée de transactions



# La fiscalité des professionnels

# Toujours faire un travail d'anticipation

Trader professionnel si :

Revenus conséquents,  
supérieurs aux revenus de  
votre activité principale.

Revenus récurrents sur  
plusieurs mois.



**Création d'une société pour optimiser sa fiscalité** : moduler ses revenus pour une diminution de l'imposition, 15 ou 25% selon les bénéfices annuels et sorties minimum en dividendes par exemple (SAS).

# Les différents statuts juridiques

## Entreprise individuelle (EI)

1 seule personne

Statut TNS

Imposé à l'IR, avec option IS

## EURL / SARL

TNS si majoritaire

Possibilité dividende si moins de 10% du capital social

Imposé à l'IS avec option IR

## SASU / SAS

Grande souplesse au niveau de la rédaction des statuts

Possibilité de sortie en dividendes (flat tax 30%)

Pour les entreprises "ambitieuses" à forte croissance

Imposé à l'IS avec option IR

# Les différents statuts juridiques

pour se verser un salaire de 2 000€ net par mois (avant impôts)

## TNS

Cotise moins : environ 1/3 de charges salariales et patronales

Coût total pour la société :  
35 000€

## Assimilé salarié

Cotise plus : environ 44% de charges salariales et patronales

Coût total pour la société :  
43 255€

# En résumé

## Statut particulier

Petits capitaux, pour compléments de revenus



Flat tax ou barème de l'IR



Optimisation possible en tant que particulier

## Statut professionnel

Gros capitaux

Exemple : pour générer un salaire mensuel de 2 000 € net, avec une hypothèse de rendement de 5%/mois, il faudrait un capital de 80 000€



Optimisation de la trésorerie d'entreprise (charges – dividendes)

# Synthèse générale

1

La Fiscalité doit absolument être prise en compte dans ses investissements

2

Pour optimiser ses investissements et toute autre activité : bien déclarer ses revenus

3

Faire les bons choix de placements et de solutions d'investissement, d'option d'imposition